

Roadmap provincie Utrecht

d.m.v. innovatieve kennis- en diensteneconomie
topregio zijn op gebied van mobiliteit

Astrid Weij, Bert Batenburg (provincie Utrecht), Corianne Stevens, Martijn van Rij (Sweco)
Summit Maas and More te Sassenheim
Datum: 3 november

Inhoudsopgave

- Aanleiding
- Kansen voor...
- Ambitie
- Opgave



Aanleiding - Waarom

Ingrediënten:

- Een heldere visie op mobiliteit
- Nieuw programma Smart Mobility
- Aflopend bestaand RVM-programma
- Niet beheersbare ICT-contracten
- Einde levenscyclus centrale Huis ter Heide
- Invoering nieuw intern sturingsmodel



Kansen!!!!

Aanleiding – Waarom

Utrecht2040

*Samen zorgen voor een duurzame
en aantrekkelijke regio*

Vlammen met Visie



- “Provincie die goed bereikbaar is voor auto, fiets en Openbaar Vervoer in een beter milieu”
- “Met een innovatieve kennis- en diensteneconomie”
- Samenwerkend
- Ondernemend
- Prestatiegericht
- “In het mobiliteitsdomein is de belangrijkste taak het versterken van de **samenhang** in de **keten beleidsvoorbereiding-uitvoering** om efficiency en effectiviteit te vergroten.”
- “Meer nadruk op **evaluatie en monitoring** tbv sturing op programmadoelen en evt bijstelling van beleid.”
- “**Innovatief** beleid verstevigen.”

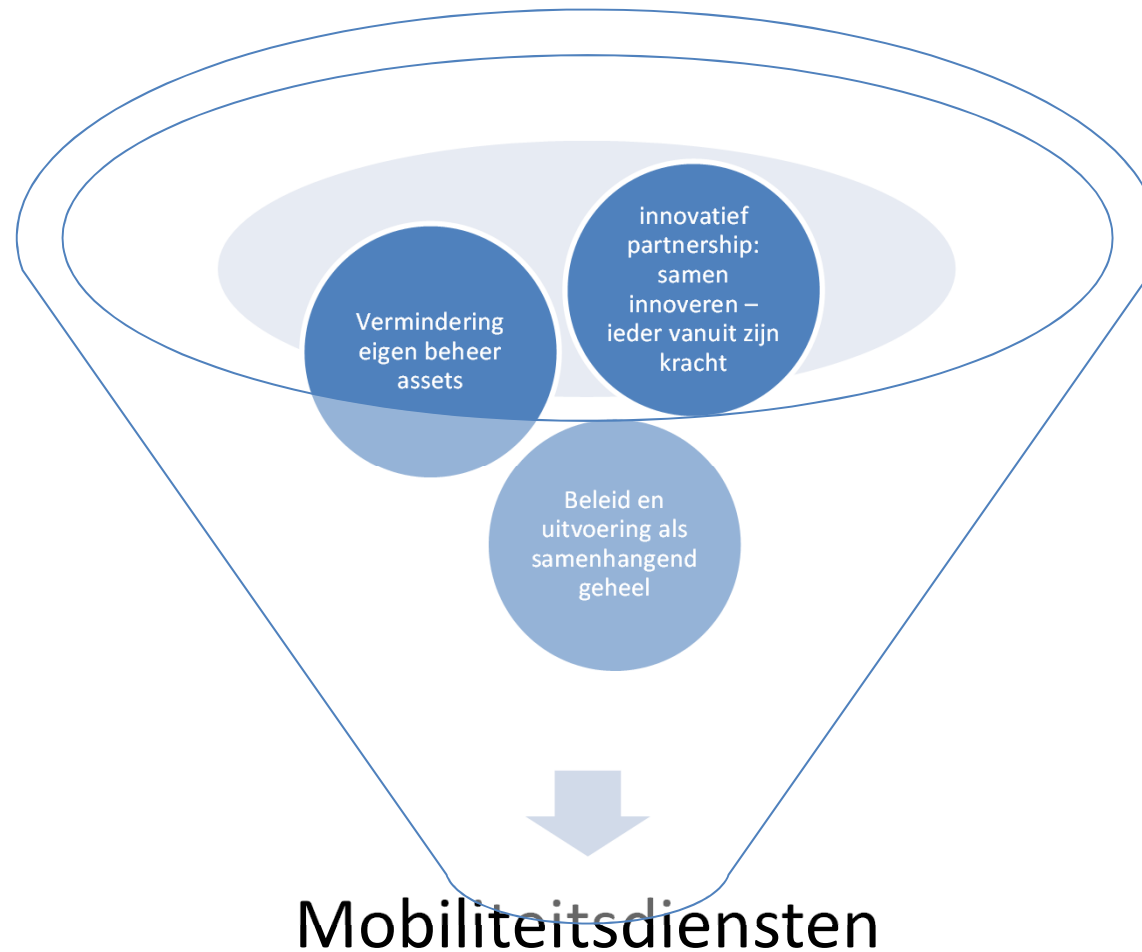
Kansen voor...

Vermindering
eigen beheer
assets

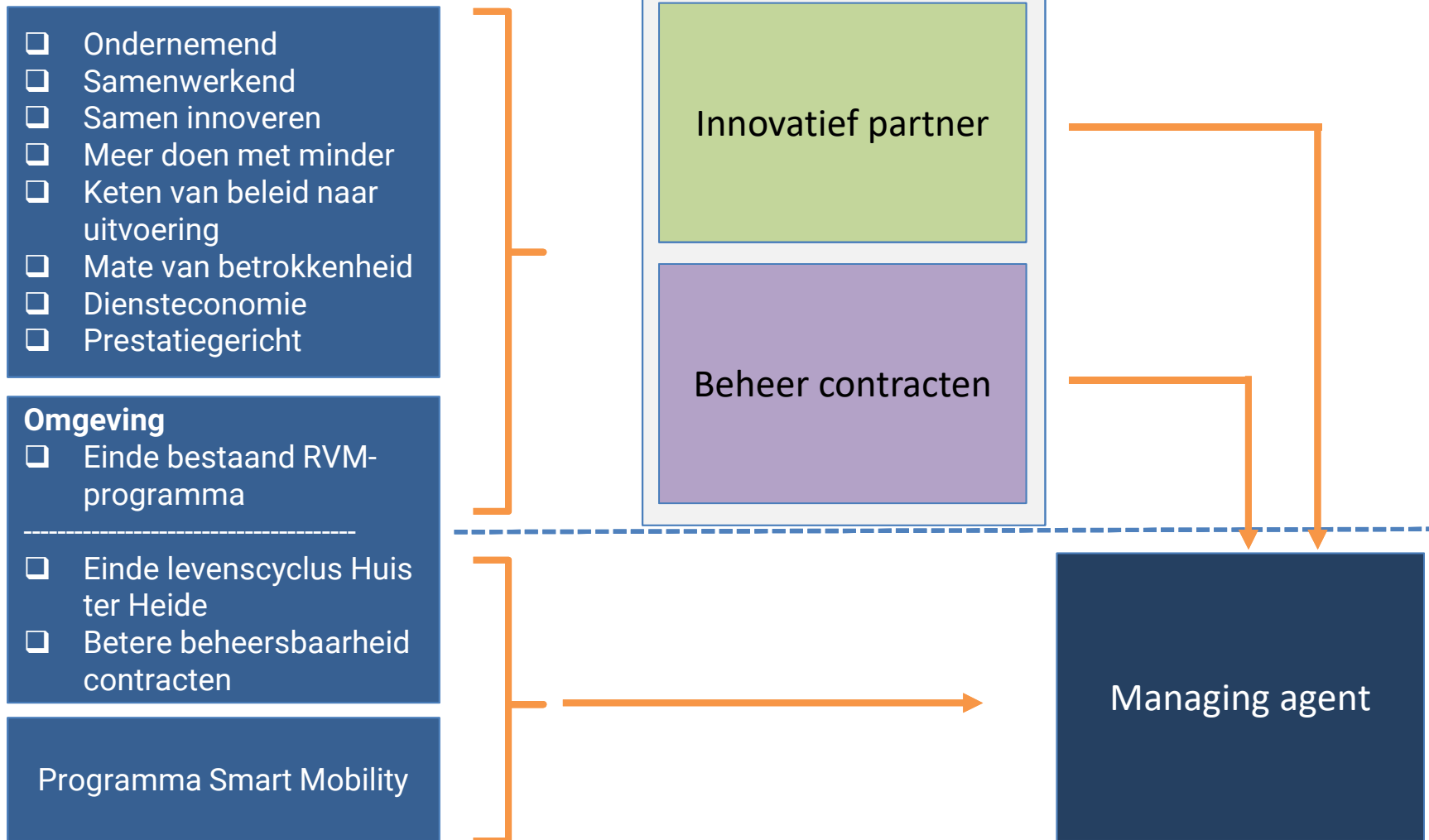
innovatief
partnership:
samen innoveren
– ieder vanuit
zijn kracht

Beleid en
uitvoering als
samenhangend
geheel

Kansen voor:



Stip op de horizon



Inkleuring van *stip op de horizon*

Provincie Utrecht zoekt innovatieve partner:

- Die kennis heeft van de markt en innovaties
- Toetsing mogelijke knelpunten op beleidsdoelen, integrale benadering oplossingsrichtingen
- Ondersteunen bij oplossingen als input voor programmering (MIP en KIM)
- Inzet big data en tools en innovatieve transportdiensten
- Leveren dashboard voor performance van het netwerk
- Overnemen taken verkeersmanagement

Belangrijke mijlpalen

Twee belangrijke momenten waarvoor keuze gemaakt moet worden:

- Einde bestand RVM 2019: einde contract voor bediening (verkeersmanagement) vanuit centrale RWS (Regiodesk).
Keuze:
 - Vervolg Regiodesk
 - Zelf uitvoeren
 - **Inkopen als dienst**
- Einde levenscyclus Huis ter Heide verkeerscentrale 2021: taken voor functioneel en technisch beheer anders organiseren.
Keuze:
 - Herinvesteren; inrichting en ICT zal vervangen moeten worden
 - Onderbrengen bij RWS, in dit geval wordt aan RWS gevraagd of ze ook de Servicedesk werkzaamheden willen uitvoeren
 - Deel functioneel beheer zelf (in regionale samenwerking) uitvoeren, en **Servicedesk functie inkopen als dienst**

Ontwikkelingen smart mobility

- Toekomstige ITS systemen zullen steeds meer zelf in staat zijn om bij te sturen, wat de rol van Functioneel Beheer zal veranderen
- Informeren en sturen van verkeer wordt in toenemende mate door de markt uitgevoerd
- Mobiliteitsdiensten als alternatief voor huidige ITS (beter benutten van alle modaliteiten)
- Meer data en mogelijkheden te sturen op beleid

Ontwikkeling onderhoudscontracten

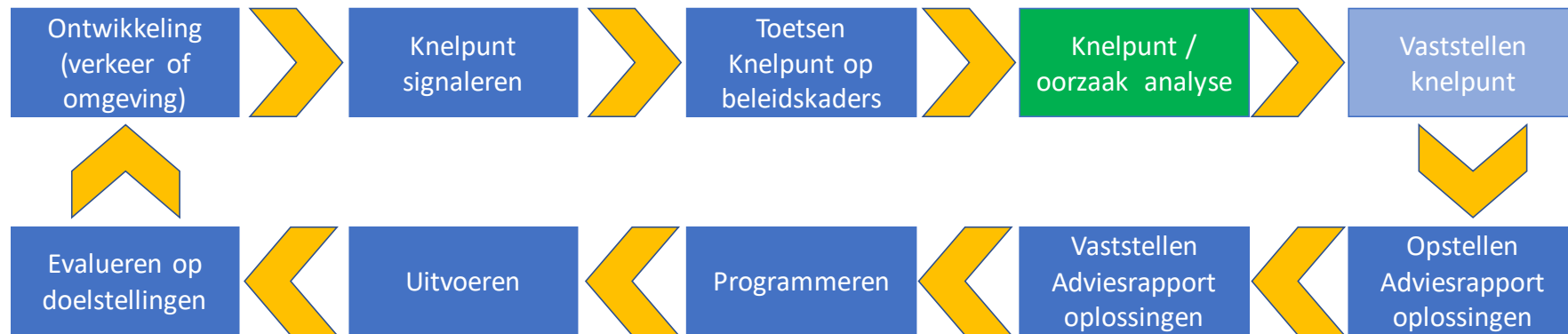
- Complexiteit van de systemen neemt toe
- Ketenbenadering is gewenst
- Provincie wil meer regievoeren
- Wens voor multimodale beheercontracten
- Groeimodel:
 - Prestatiecontract voor DVM wegkantsystemen
 - Geïntegreerde contracten (grijs, groen en zwart)
 - Integratie met openbaar vervoer

Dienstverlening aan burgers, regiopartners en maatschappij

Ambitie: Topregio Utrecht

-> Een randvoorwaarde: Economische bereikbaarheid

Provincie Utrecht heeft inzicht in de effectiviteit van haar beleid op haar doelstellingen.



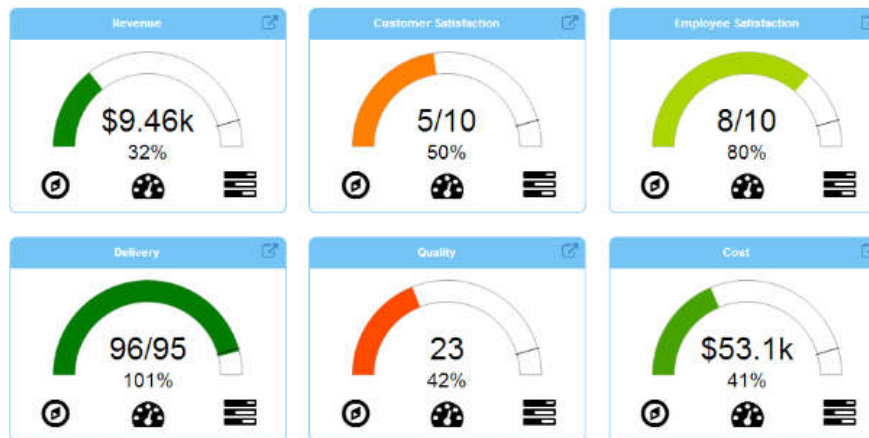
Leveren we wat we politiek en beleidsmatig hebben afgesproken?

Daartoe monitoring en duidelijk dashboard



Nog evenveel auto's op 't Goylaan

De herinrichting van de 't Goylaan tot stadsboulevard lijkt haar belangrijkste doel te missen. Er rijden nog net zoveel auto's op deze belangrijke in- en uitvalroute aan de zuidkant van de stad.



Welke diensten willen we zelf leveren of door de markt laten leveren?

Zelf:

- Wettelijke taken
- Innovatie: 50% markt, 50% overheid (kennisborging binnen de overheid)
- Verantwoording afleggen aan bestuur en regiopartners over het behalen van beleidsdoelstellingen
- Voor burgers en politiek zichtbaar en verantwoordelijk
- Visie en Beleid ontwikkeling en vaststelling
- Programmering investeringen
- Regievoering
- KPI's

Wat betekent dit voor de provinciale organisatie?

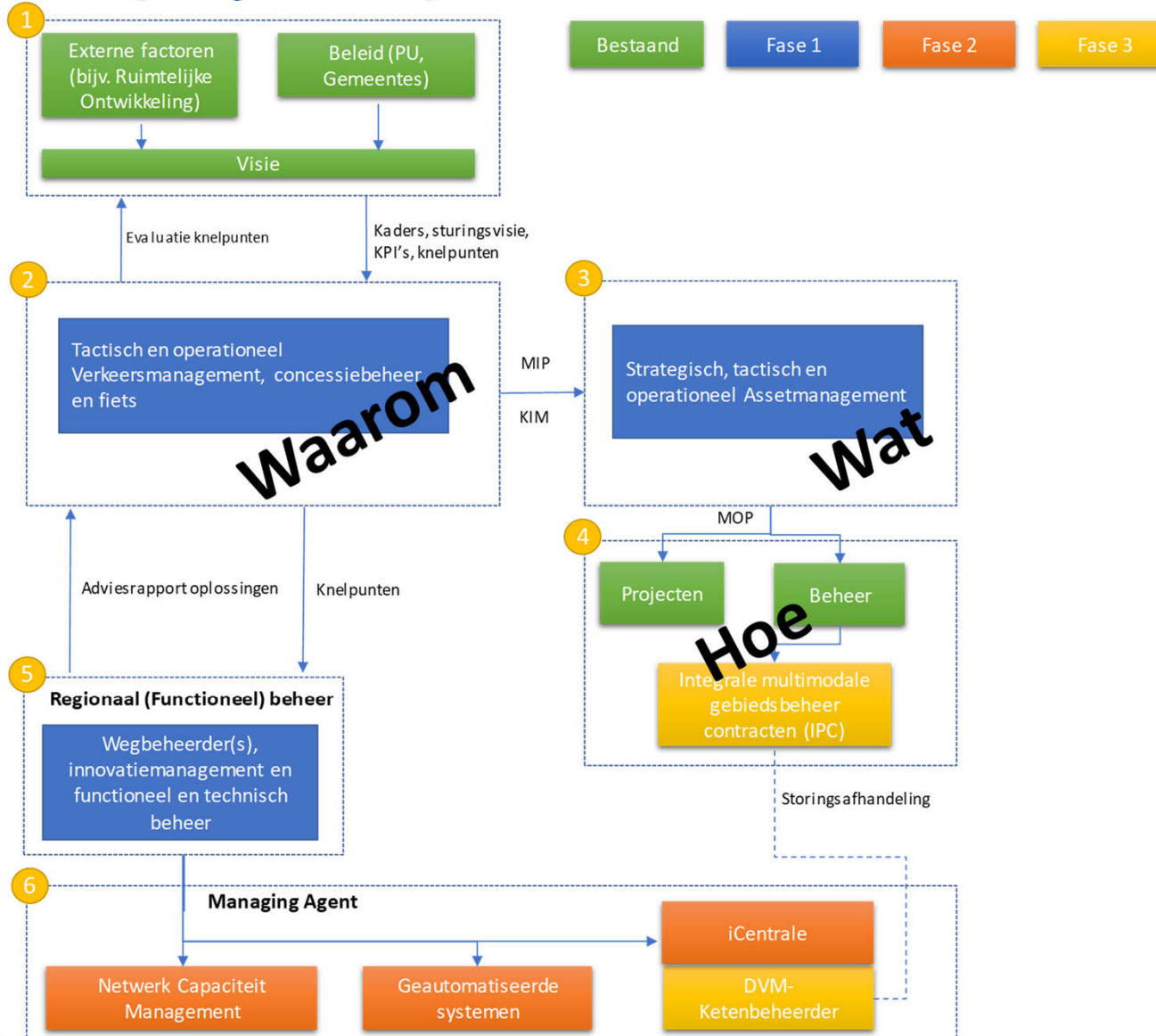
- Optimaliseren samenwerken multimodaal
- Versterken keten beleid – uitvoering
- Competentie ontwikkeling
- Andere manier van samenwerking met opdrachtnemers
- Van reactief naar proactief
- Jaarlijkse visie bijstelling op basis van oorzaak knelpunten

Interne organisatie

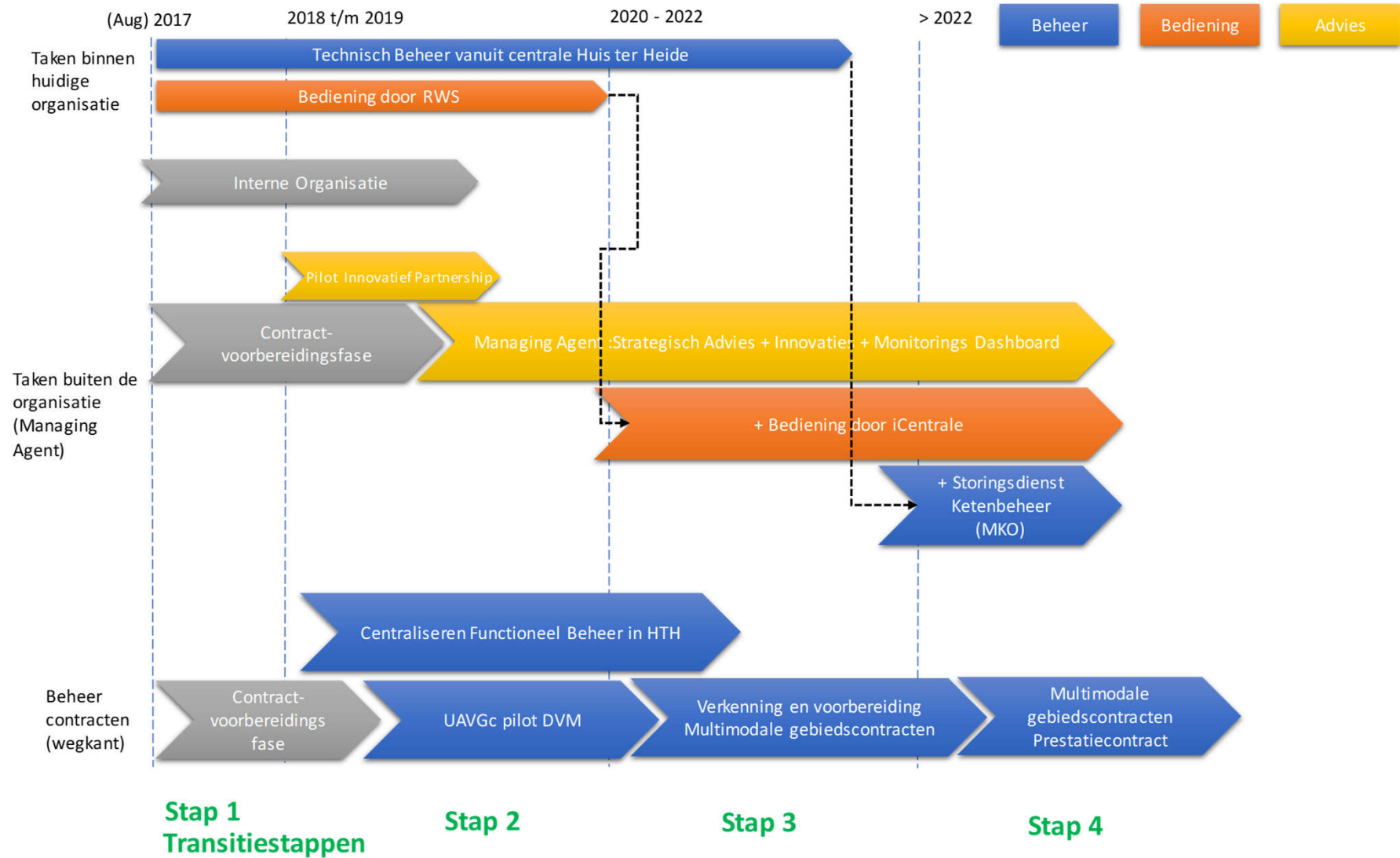
Te zetten stappen:

- Centraliseren Verkeerskundig Functioneel Beheer
- Opstarten pilot voor nieuwe beheercontracten
- Verder vormgeven van het innovatief partnership
- Strategische personeelsplanning
- Verder verkennen van de kansen voor domeinintegratie

Mogelijke organisatie vorm



Roadmap



Conclusies

Samenvattend:

- Provincie gaat naar meer regievoering
- Multimodaal oplossen
- Oorzaak en beleid centraal: evalueren visie en bijsturen op veranderende omstandigheden
- Samenwerking met markt: gezamenlijk innoveren
- Opleiden personeel